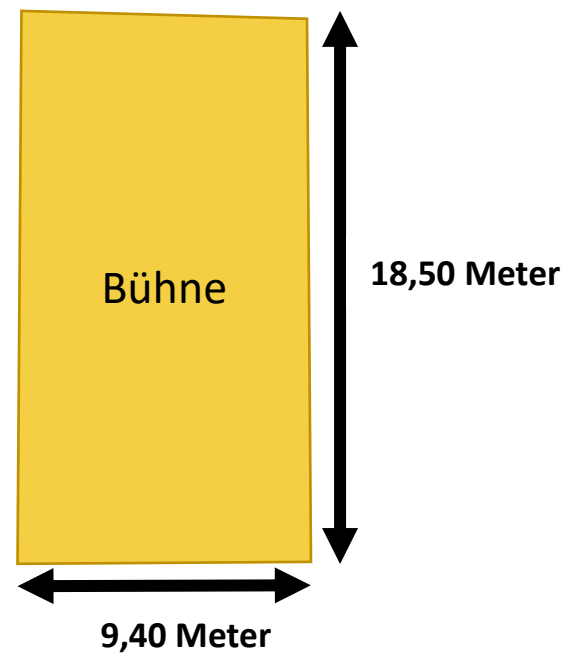
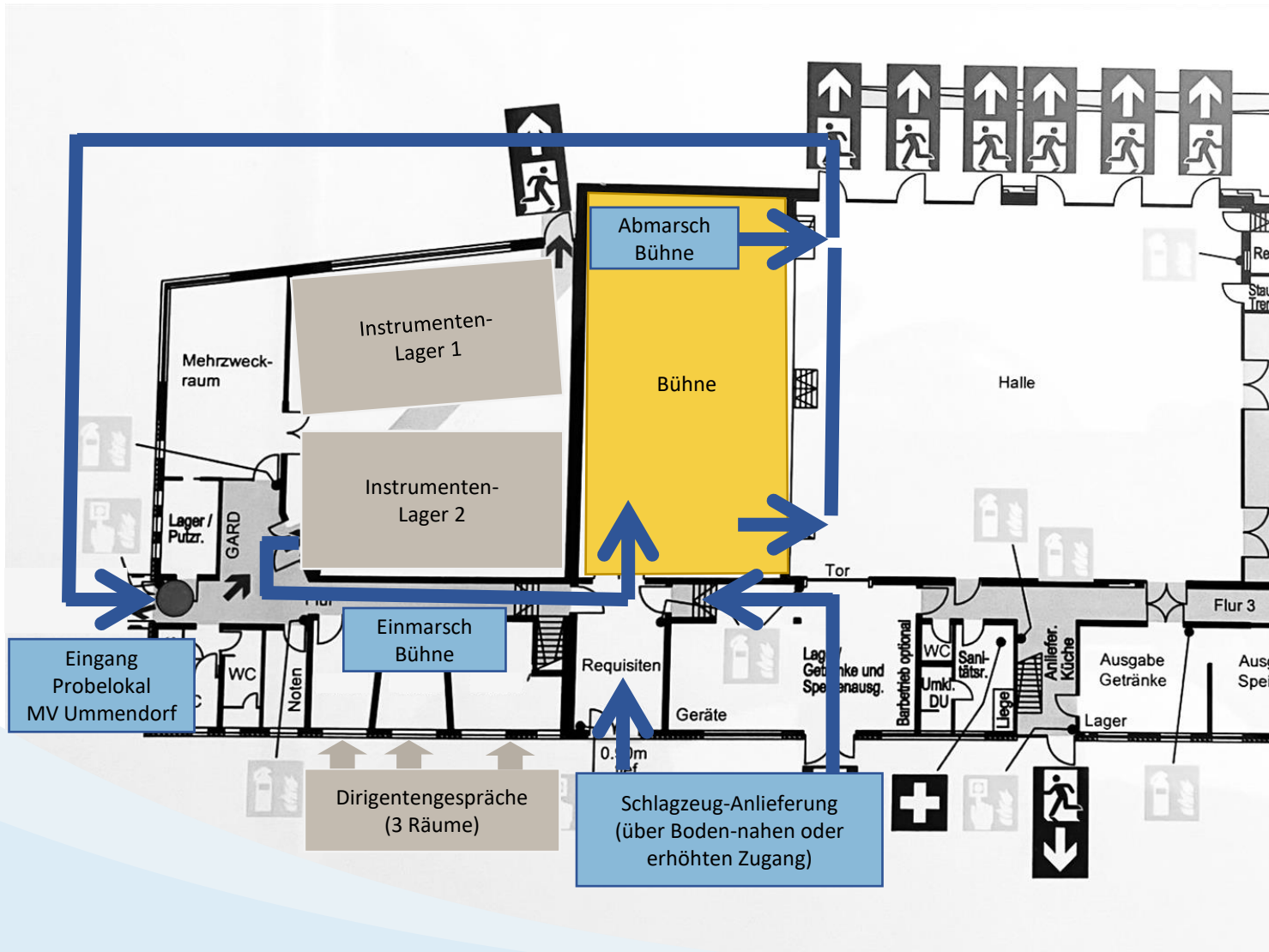


Gemeindehalle Ummendorf



Gemeindehalle Fischbach (2)

Erdgeschoss (EG)

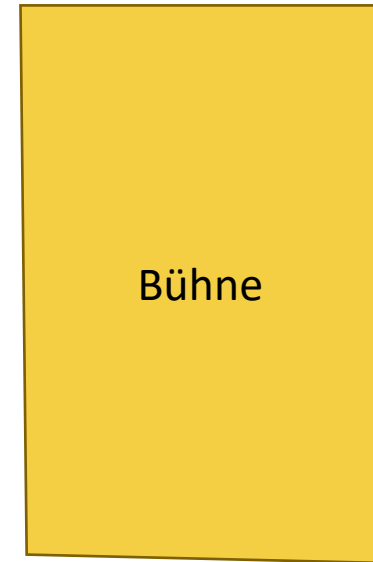
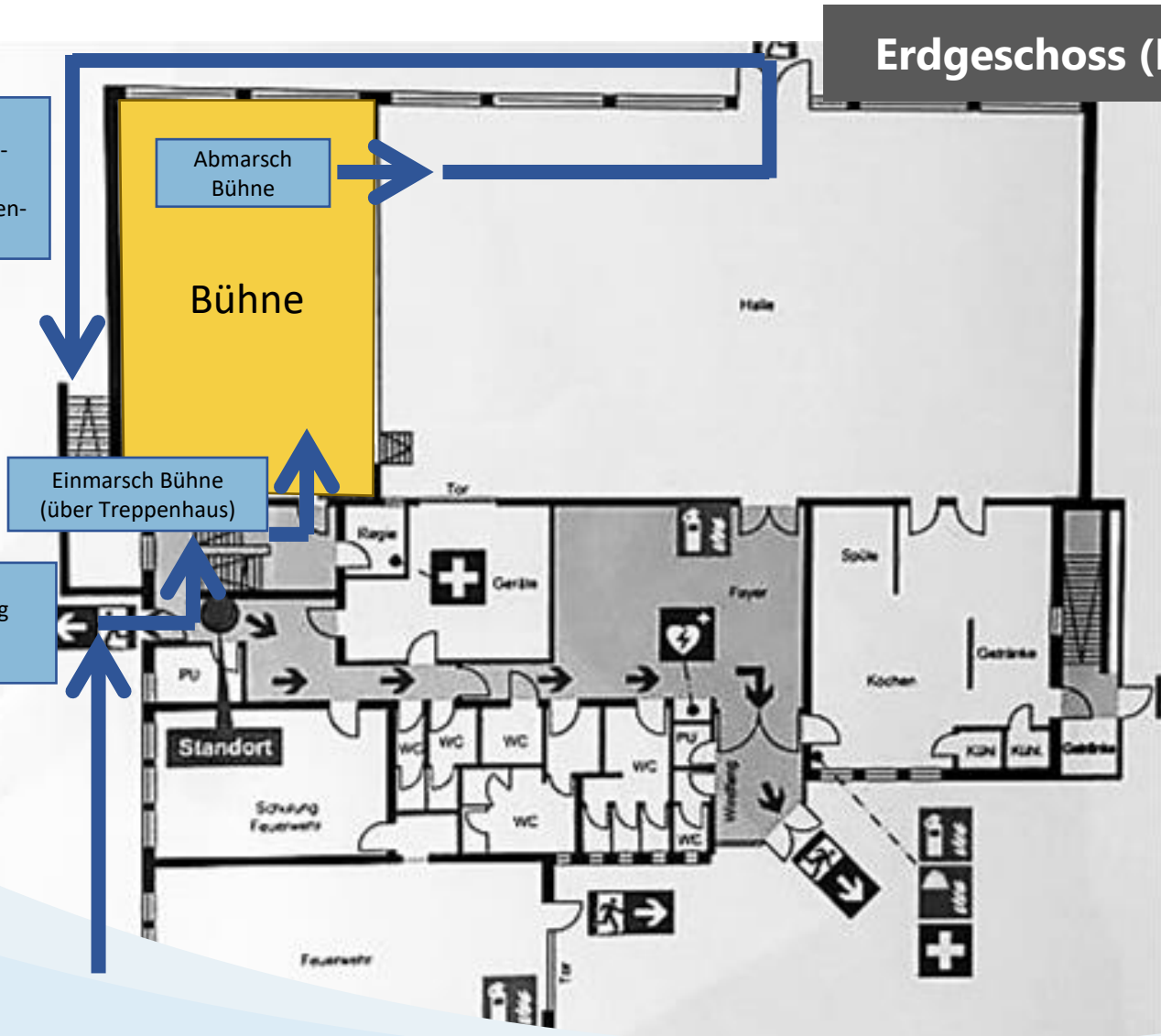
separater
Untergeschoss-
eingang
zum Instrumenten-
lager

Abmarsch
Bühne

Bühne

Einmarsch Bühne
(über Treppenhaus)

Schlagzeug-Anlieferung
(über Eingang im EG)



12,00 Meter

8,00 Meter